

学部	全学	教員		曜日・時限	履修者数	17,683名
科目					回収数(率)	13,830名 78.2%

単体集計 (■…一番回答の多い選択肢 □…全体平均より高い ◎…去年より平均が1以上増加 ○…平均が0.5~0.99増加 ▼…平均が0.5以上減少)

	4	3	2	1	無回答	平均	標準偏差	全体平均	経年比較
Q1 授業のテーマは、はっきりしていた	人 8204	4788	670	155	13	3.5	0.64	3.5	
%	59.3	34.6	4.8	1.1	0.1				
Q2 授業の内容を理解できた	人 5787	6082	1572	372	17	3.3	0.76	3.3	
%	41.8	44.0	11.4	2.7	0.1				
Q3 授業の内容に興味・関心をもてた	人 6515	5399	1508	393	15	3.3	0.78	3.3	
%	47.1	39.0	10.9	2.8	0.1				
Q4 この授業からよい刺激を受け、自分の考えが広がってきたようだ	人 5967	5556	1875	407	25	3.2	0.79	3.2	
%	43.1	40.2	13.6	2.9	0.2				
Q5 この授業では、学習に集中することができた	人 5996	5848	1613	350	23	3.3	0.76	3.3	
%	43.4	42.3	11.7	2.5	0.2				
Q6 授業中に使う教材(テキスト・配付資料など)は適切であった	人 6719	5748	1061	258	44	3.4	0.71	3.4	
%	48.6	41.6	7.7	1.9	0.3				
Q7 成績評価の仕方が明確に示されていた	人 5751	5983	1723	311	62	3.2	0.76	3.2	
%	41.6	43.3	12.5	2.2	0.4				
Q8 教員の話し方は明瞭で聞き取りやすかった	人 7097	5138	1226	340	29	3.4	0.75	3.4	
%	51.3	37.2	8.9	2.5	0.2				
Q9 教員のプレゼンテーション(板書・パワーポイント・CDプレイヤーなど)は適切であった	人 6422	5776	1306	296	30	3.3	0.73	3.3	
%	46.4	41.8	9.4	2.1	0.2				
Q10 教員は、学生の質問や相談に適切に対応した	人 6656	5558	1261	315	40	3.3	0.74	3.3	
%	48.1	40.2	9.1	2.3	0.3				
Q11 教員の授業への取り組みに、熱意や情熱を感じた	人 7496	5301	809	204	20	3.5	0.67	3.5	
%	54.2	38.3	5.8	1.5	0.1				
Q12 教員は学生の反応や理解を見ながら授業を進めた	人 6601	5400	1470	337	22	3.3	0.76	3.3	
%	47.7	39.0	10.6	2.4	0.2				
Q13 私はこの授業に満足した	人 6518	5578	1306	401	27	3.3	0.76	3.3	
%	47.1	40.3	9.4	2.9	0.2				
Q14 私は履修科目を選ぶ際にシラバスをよく読んだ	人 4484	5138	2637	1539	32	2.9	0.98	2.9	
%	32.4	37.2	19.1	11.1	0.2				
Q15 授業中は意欲的・積極的に取り組んだ	人 5294	6562	1615	309	50	3.2	0.74	3.2	
%	38.3	47.4	11.7	2.2	0.4				
Q16 この授業のために、平均何時間程度、予習/復習や準備をしましたか [基準: 1回につき、4(2時間以上)、3(1~2時間)、2(1時間未満)、1(0時間)]	人 990	2093	4468	6218	61	1.8	0.93	1.8	
%	7.2	15.1	32.3	45.0	0.4				
Q17 この授業で、何回欠席しましたか [基準: 4(0回)、3(1回)、2(2~3回)、1(4回以上)]	人 7144	3211	2759	670	46	3.2	0.93	3.2	
%	51.7	23.2	19.9	4.8	0.3				
Q18 この授業への出席状況や受講態度から考えて、この授業を公正に評価する資格があなたにあると思いますか	人 5444	6517	1487	336	46	3.2	0.74	3.2	
%	39.4	47.1	10.8	2.4	0.3				

回答群別回答分布表

Q2で授業の理解度が高い群(4,3)の回答分布

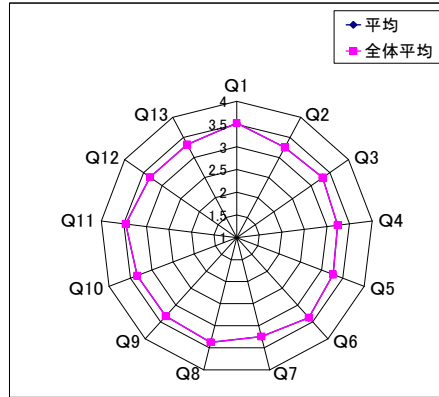
	4	3	2	1	無回答	平均	標準偏差	全体平均
Q6 授業中に使う教材(テキスト・配付資料など)は適切であった	人 6480	4803	490	64	32	3.5	0.60	3.5
Q8 教員の話し方は明瞭で聞き取りやすかった	人 6845	4371	574	61	18	3.5	0.61	3.5
Q9 教員のプレゼンテーションは適切であった	人 6198	4912	667	74	18	3.5	0.63	3.5
Q11 教員の授業への取り組みに、熱意や情熱を感じた	人 7098	4365	366	33	7	3.6	0.57	3.6
Q12 教員は学生の反応や理解を見ながら授業を進めた	人 6374	4629	791	67	8	3.5	0.64	3.5
Q15 授業中は意欲的・積極的に取り組んだ	人 5135	5683	908	109	34	3.3	0.66	3.3
Q17 この授業で、何回欠席しましたか	人 6222	2734	2326	557	30	3.2	0.92	3.2

Q2で授業の理解度が低い群(2,1)の回答分布

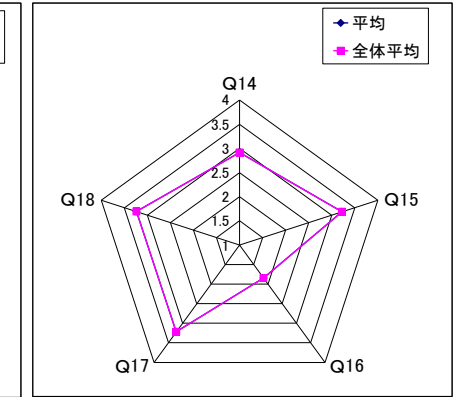
	4	3	2	1	無回答	平均	標準偏差	全体平均
Q6 授業中に使う教材(テキスト・配付資料など)は適切であった	人 235	941	570	194	4	2.6	0.82	2.6
Q8 教員の話し方は明瞭で聞き取りやすかった	人 248	762	652	279	3	2.5	0.89	2.5
Q9 教員のプレゼンテーションは適切であった	人 223	857	638	222	4	2.6	0.84	2.6
Q11 教員の授業への取り組みに、熱意や情熱を感じた	人 396	930	443	170	5	2.8	0.86	2.8
Q12 教員は学生の反応や理解を見ながら授業を進めた	人 226	764	679	269	6	2.5	0.87	2.5
Q15 授業中は意欲的・積極的に取り組んだ	人 159	873	704	200	8	2.5	0.79	2.5
Q17 この授業で、何回欠席しましたか	人 918	474	431	113	8	3.1	0.96	3.1

評価リーダーチャート

(教員)



(学生)



評価帯グラフ

