

学部	全学	教員		曜日・時限		履修者数	15,722名
科目						回収数(率)	10,867名 69.1%

単純集計

■…一番回答の多い選択肢 □…全体平均より高い ◎…去年より平均が1以上増加 ○…平均が0.5~0.99増加 ▼…平均が0.5以上減少

	4	3	2	1	無回答	平均	標準偏差	全体平均	経年比較
Q1 授業のテーマは、はっきりしていた	人 6513	3747	500	100	7	3.5	0.63	3.5	
%	59.9	34.5	4.6	0.9	0.1				
Q2 授業の内容を理解できた	人 4503	4904	1209	243	8	3.3	0.74	3.3	
%	41.4	45.1	11.1	2.2	0.1				
Q3 授業の内容に興味・関心をもてた	人 5001	4396	1209	255	6	3.3	0.76	3.3	
%	46.0	40.5	11.1	2.3	0.1				
Q4 この授業からよい刺激を受け、自分の考えが広がってきたようだ	人 4644	4586	1344	280	13	3.3	0.77	3.3	
%	42.7	42.2	12.4	2.6	0.1				
Q5 この授業では、学習に集中することができた	人 4688	4732	1221	213	13	3.3	0.74	3.3	
%	43.1	43.5	11.2	2.0	0.1				
Q6 授業中に使う教材(テキスト・配付資料など)は適切であった	人 5306	4601	787	155	18	3.4	0.68	3.4	
%	48.8	42.3	7.2	1.4	0.2				
Q7 成績評価の仕方が明確に示されていた	人 4604	4775	1286	184	18	3.3	0.73	3.3	
%	42.4	43.9	11.8	1.7	0.2				
Q8 教員の話し方は明瞭で聞き取りやすかった	人 5728	4030	889	193	27	3.4	0.72	3.4	
%	52.7	37.1	8.2	1.8	0.2				
Q9 教員のプレゼンテーション(板書・パワーポイント・CDプレイヤーなど)は適切であった	人 5206	4504	950	182	25	3.4	0.71	3.4	
%	47.9	41.4	8.7	1.7	0.2				
Q10 教員は、学生の質問や相談に適切に対応した	人 5514	4357	821	154	21	3.4	0.69	3.4	
%	50.7	40.1	7.6	1.4	0.2				
Q11 教員の授業への取り組みに、熱意や情熱を感じた	人 6147	4115	491	100	14	3.5	0.63	3.5	
%	56.6	37.9	4.5	0.9	0.1				
Q12 教員は学生の反応や理解を見ながら授業を進めた	人 5476	4239	927	211	14	3.4	0.72	3.4	
%	50.4	39.0	8.5	1.9	0.1				
Q13 私はこの授業に満足した	人 5250	4449	909	242	17	3.4	0.73	3.4	
%	48.3	40.9	8.4	2.2	0.2				
Q14 私は履修科目を選ぶ際にシラバスをよく読んだ	人 3548	4032	1943	1324	20	2.9	0.99	2.9	
%	32.6	37.1	17.9	12.2	0.2				
Q15 授業中は意欲的・積極的に取り組んだ	人 4183	5136	1272	217	59	3.2	0.73	3.2	
%	38.5	47.3	11.7	2.0	0.5				
Q16 この授業のために、平均何時間程度、予習/復習や準備をしましたか (基準: 1回につき、4(2時間以上)、3(1~2時間)、2(1時間未満)、1(0時間))	人 791	1735	3505	4785	51	1.9	0.94	1.9	
%	7.3	16.0	32.3	44.0	0.5				
Q17 この授業で、何回欠席しましたか (基準: 4(0回)、3(1回)、2(2~3回)、1(4回以上))	人 5026	2773	2482	548	38	3.1	0.94	3.1	
%	46.3	25.5	22.8	5.0	0.3				
Q18 この授業への出席状況や受講態度から考えて、この授業を公正に評価する資格があなたにあると思いますか	人 4311	5267	1059	196	34	3.3	0.71	3.3	
%	39.7	48.5	9.7	1.8	0.3				

回答群別回答分布表

Q2で授業の理解度が高い群(4,3)の回答分布

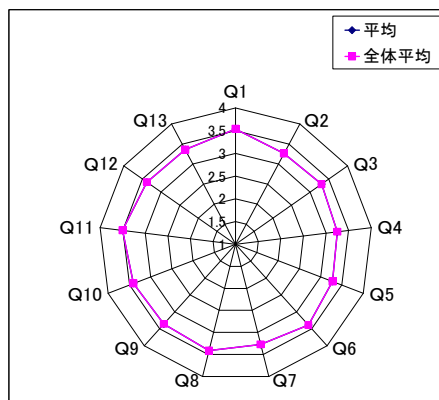
	4	3	2	1	無回答	平均	標準偏差	全体平均	経年比較
Q6 授業中に使う教材(テキスト・配付資料など)は適切であった	人 5131	3888	352	23	13	3.5	0.58	3.5	
Q8 教員の話し方は明瞭で聞き取りやすかった	人 5515	3452	393	30	17	3.5	0.59	3.5	
Q9 教員のプレゼンテーションは適切であった	人 5011	3885	456	38	17	3.5	0.61	3.5	
Q11 教員の授業への取り組みに、熱意や情熱を感じた	人 5776	3410	204	12	5	3.6	0.54	3.6	
Q12 教員は学生の反応や理解を見ながら授業を進めた	人 5281	3640	434	45	7	3.5	0.61	3.5	
Q15 授業中は意欲的・積極的に取り組んだ	人 4041	4480	740	98	48	3.3	0.67	3.3	
Q17 この授業で、何回欠席しましたか	人 4447	2399	2064	469	28	3.2	0.93	3.2	

Q2で授業の理解度が低い群(2,1)の回答分布

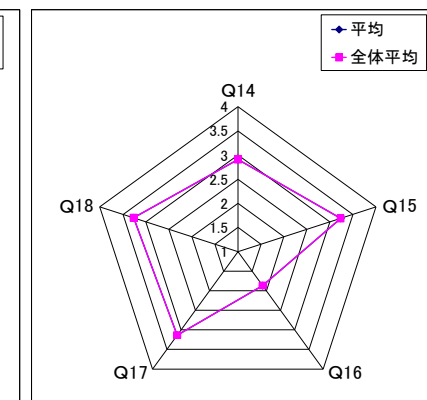
	4	3	2	1	無回答	平均	標準偏差	全体平均	経年比較
Q6 授業中に使う教材(テキスト・配付資料など)は適切であった	人 173	711	435	132	1	2.6	0.81	2.6	
Q8 教員の話し方は明瞭で聞き取りやすかった	人 210	577	496	163	6	2.6	0.87	2.6	
Q9 教員のプレゼンテーションは適切であった	人 193	617	494	144	4	2.6	0.84	2.6	
Q11 教員の授業への取り組みに、熱意や情熱を感じた	人 370	702	287	88	5	2.9	0.83	2.9	
Q12 教員は学生の反応や理解を見ながら授業を進めた	人 194	596	493	166	3	2.6	0.86	2.6	
Q15 授業中は意欲的・積極的に取り組んだ	人 141	654	531	119	7	2.6	0.78	2.6	
Q17 この授業で、何回欠席しましたか	人 578	372	417	79	6	3.0	0.95	3.0	

評価レーダーチャート

(教員)



(学生)



評価棒グラフ

