

学部	全学	教員		曜日・時限	履修者数	33,406名
科目					回収数(率)	24,697名 73.9%

単級集計 (■…一番回答の多い選択肢 □…全体平均より高い ◎…去年より平均が1以上増加 ○…平均が0.5~0.99増加 ▼…平均が0.5以上減少)

	4	3	2	1	無回答	平均	標準偏差	全体平均	経年比較
Q1 授業のテーマは、はっきりしていた	人 14717 % 59.6	8535 34.6	1170 4.7	255 1.0	20 0.1	3.5	0.64	3.5	
Q2 授業の内容を理解できた	人 10290 % 41.7	10986 44.5	2781 11.3	615 2.5	25 0.1	3.3	0.75	3.3	
Q3 授業の内容に興味・関心をもてた	人 11516 % 46.6	9795 39.7	2717 11.0	648 2.6	21 0.1	3.3	0.77	3.3	
Q4 この授業からよい刺激を受け、自分の考えが広がってきたようだ	人 10611 % 43.0	10142 41.1	3219 13.0	687 2.8	38 0.2	3.2	0.78	3.2	
Q5 この授業では、学習に集中することができた	人 10684 % 43.3	10580 42.8	2834 11.5	563 2.3	36 0.1	3.3	0.75	3.3	
Q6 授業中に使う教材(テキスト・配付資料など)は適切であった	人 12025 % 48.7	10349 41.9	1848 7.5	413 1.7	62 0.3	3.4	0.70	3.4	
Q7 成績評価の仕方が明確に示されていた	人 10355 % 41.9	10758 43.6	3009 12.2	495 2.0	80 0.3	3.3	0.75	3.3	
Q8 教員の話し方は明瞭で聞き取りやすかった	人 12825 % 51.9	9168 37.1	2115 8.6	533 2.2	56 0.2	3.4	0.73	3.4	
Q9 教員のプレゼンテーション(板書・パワーポイント・CDプレイヤーなど)は適切であった	人 11628 % 47.1	10280 41.6	2256 9.1	478 1.9	55 0.2	3.3	0.72	3.3	
Q10 教員は、学生の質問や相談に適切に対応した	人 12170 % 49.3	9915 40.1	2082 8.4	469 1.9	61 0.2	3.4	0.72	3.4	
Q11 教員の授業への取り組みに、熱意や情熱を感じた	人 13643 % 55.2	9416 38.1	1300 5.3	304 1.2	34 0.1	3.5	0.65	3.5	
Q12 教員は学生の反応や理解を見ながら授業を進めた	人 12077 % 48.9	9639 39.0	2397 9.7	548 2.2	36 0.1	3.3	0.74	3.3	
Q13 私はこの授業に満足した	人 11768 % 47.6	10027 40.6	2215 9.0	643 2.6	44 0.2	3.3	0.75	3.3	
Q14 私は履修科目を選ぶ際にシラバスをよく読んだ	人 8032 % 32.5	9170 37.1	4580 18.5	2863 11.6	52 0.2	2.9	0.98	2.9	
Q15 授業中は意欲的・積極的に取り組んだ	人 9477 % 38.4	11698 47.4	2887 11.7	526 2.1	109 0.4	3.2	0.73	3.2	
Q16 この授業のために、平均何時間程度、予習/復習や準備をしましたか [基準: 1回につき、4(2時間以上)、3(1~2時間)、2(1時間未満)、1(0時間)]	人 1781 % 7.2	3828 15.5	7973 32.3	11003 44.6	112 0.5	1.9	0.93	1.9	
Q17 この授業で、何回欠席しましたか [基準: 4(0回)、3(1回)、2(2~3回)、1(4回以上)]	人 12170 % 49.3	5984 24.2	5241 21.2	1218 4.9	84 0.3	3.2	0.93	3.2	
Q18 この授業への出席状況や受講態度から考えて、この授業を公正に評価する資格があなたにあると思いますか	人 9755 % 39.5	11784 47.7	2546 10.3	532 2.2	80 0.3	3.2	0.72	3.2	

回答群別回答分布

Q2で授業の理解度が高い群(4,3)の回答分布

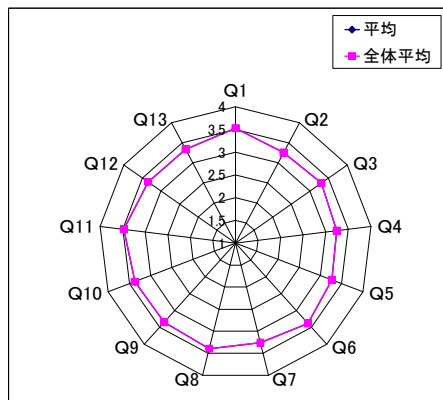
	人	11611	8691	842	87	45	3.5	0.59	3.5
Q6 授業中に使う教材(テキスト・配付資料など)は適切であった	人	12360	7823	967	91	35	3.5	0.60	3.5
Q8 教員の話し方は明瞭で聞き取りやすかった	人	11209	8797	1123	112	35	3.5	0.62	3.5
Q9 教員のプレゼンテーションは適切であった	人	12874	7775	570	45	12	3.6	0.56	3.6
Q11 教員の授業への取り組みに、熱意や情熱を感じた	人	11655	8269	1225	112	15	3.5	0.63	3.5
Q12 教員は学生の反応や理解を見ながら授業を進めた	人	9176	10163	1648	207	82	3.3	0.66	3.3
Q15 授業中は意欲的・積極的に取り組んだ	人	10669	5133	4390	1026	58	3.2	0.93	3.2

Q2で授業の理解度が低い群(2,1)の回答分布

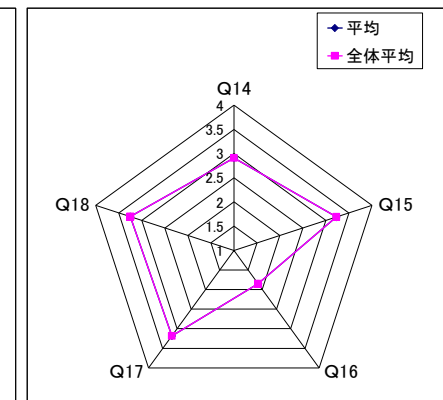
	人	408	1652	1005	326	5	2.6	0.82	2.6
Q6 授業中に使う教材(テキスト・配付資料など)は適切であった	人	458	1339	1148	442	9	2.5	0.88	2.5
Q8 教員の話し方は明瞭で聞き取りやすかった	人	416	1474	1132	366	8	2.6	0.84	2.6
Q9 教員のプレゼンテーションは適切であった	人	766	1632	730	258	10	2.9	0.85	2.9
Q11 教員の授業への取り組みに、熱意や情熱を感じた	人	420	1360	1172	435	9	2.5	0.87	2.5
Q15 授業中は意欲的・積極的に取り組んだ	人	300	1527	1235	319	15	2.5	0.78	2.5
Q17 この授業で、何回欠席しましたか	人	1496	846	848	192	14	3.1	0.96	3.1

評価レーダーチャート

<教員>



<学生>



評価棒グラフ

