

学部	(1) 共通教育	教員		曜日・時限		履修者数	5,674名
科目						回収数(率)	4,306名 75.9%

単純集計

■…一番回答の多い選択肢 □…全体平均より高い ◎…去年より平均が1以上増加 ○…平均が0.5~0.99増加 ▼…平均が0.5以上減少

	4	3	2	1	無回答	平均	標準偏差	全体平均	経年比較
Q1 授業のテーマは、はっきりしていた	人 2352	1592	276	82	4	3.4	0.70	3.5	
% 54.6	37.0	6.4	1.9	0.1					
Q2 授業の内容を理解できた	人 1623	1900	607	172	4	3.2	0.81	3.3	
% 37.7	44.1	14.1	4.0	0.1					
Q3 授業の内容に興味・関心をもてた	人 1740	1711	656	196	3	3.2	0.84	3.3	
% 40.4	39.7	15.2	4.6	0.1					
Q4 この授業からよい刺激を受け、自分の考えが広がってきたようだ	人 1541	1769	792	195	9	3.1	0.85	3.2	
% 35.8	41.1	18.4	4.5	0.2					
Q5 この授業では、学習に集中することができた	人 1630	1884	631	152	9	3.2	0.80	3.3	
% 37.9	43.8	14.7	3.5	0.2					
Q6 授業中に使う教材(テキスト・配付資料など)は適切であった	人 1885	1890	380	129	22	3.3	0.75	3.4	
% 43.8	43.9	8.8	3.0	0.5					
Q7 成績評価の仕方が明確に示されていた	人 1607	1872	656	146	25	3.2	0.80	3.2	
% 37.3	43.5	15.2	3.4	0.6					
Q8 教員の話し方は明瞭で聞き取りやすかった	人 1930	1726	481	161	8	3.3	0.80	3.4	
% 44.8	40.1	11.2	3.7	0.2					
Q9 教員のプレゼンテーション(板書・パワーポイント・CDプレイヤーなど)は適切であった	人 1805	1868	476	148	11	3.2	0.78	3.3	
% 41.9	43.3	11.1	3.4	0.3					
Q10 教員は、学生の質問や相談に適切に対応した	人 1820	1813	497	161	15	3.2	0.80	3.3	
% 42.3	42.1	11.5	3.7	0.3					
Q11 教員の授業への取り組みに、熱意や情熱を感じた	人 2064	1787	341	108	6	3.4	0.73	3.5	
% 47.9	41.5	7.9	2.5	0.1					
Q12 教員は学生の反応や理解を見ながら授業を進めた	人 1800	1757	566	171	12	3.2	0.82	3.3	
% 41.8	40.8	13.1	4.0	0.3					
Q13 私はこの授業に満足した	人 1768	1792	555	183	8	3.2	0.82	3.3	
% 41.1	41.6	12.9	4.2	0.2					
Q14 私は履修科目を選ぶ際にシラバスをよく読んだ	人 1278	1624	885	512	7	2.9	0.98	2.9	
% 29.7	37.7	20.6	11.9	0.2					
Q15 授業中は意欲的・積極的に取り組んだ	人 1503	2069	590	130	14	3.2	0.77	3.2	
% 34.9	48.0	13.7	3.0	0.3					
Q16 この授業のために、平均何時間程度、予習/復習や準備をしましたか [基準: 1回につき、4(2時間以上)、3(1~2時間)、2(1時間未満)、1(0時間)]	人 226	572	1338	2152	18	1.7	0.88	1.8	
% 5.2	13.3	31.1	50.0	0.4					
Q17 この授業で、何回欠席しましたか [基準: 4(0回)、3(1回)、2(2~3回)、1(4回以上)]	人 2342	954	815	184	11	3.3	0.91	3.2	
% 54.4	22.2	18.9	4.3	0.3					
Q18 この授業への出席状況や受講態度から考えて、この授業を公正に評価する資格があなたにあると思いますか	人 1622	2060	489	122	13	3.2	0.75	3.2	
% 37.7	47.8	11.4	2.8	0.3					

回答群別回答分布

Q2で授業の理解度が高い群(4,3)の回答分布

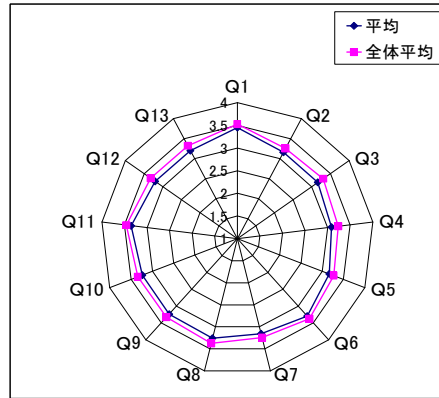
	4	3	2	1	無回答	平均	標準偏差	全体平均	経年比較
Q6 授業中に使う教材(テキスト・配付資料など)は適切であった	人 1788	1503	174	38	20	3.4	0.64	3.5	
Q8 教員の話し方は明瞭で聞き取りやすかった	人 1835	1420	231	30	7	3.4	0.65	3.5	
Q9 教員のプレゼンテーションは適切であった	人 1715	1532	234	34	8	3.4	0.66	3.5	
Q11 教員の授業への取り組みに、熱意や情熱を感じた	人 1933	1427	147	14	2	3.5	0.60	3.6	
Q12 教員は学生の反応や理解を見ながら授業を進めた	人 1720	1460	312	25	6	3.4	0.68	3.5	
Q15 授業中は意欲的・積極的に取り組んだ	人 1431	1721	314	44	13	3.3	0.68	3.3	
Q17 この授業で、何回欠席しましたか	人 1942	772	659	141	9	3.3	0.91	3.2	

Q2で授業の理解度が低い群(2,1)の回答分布

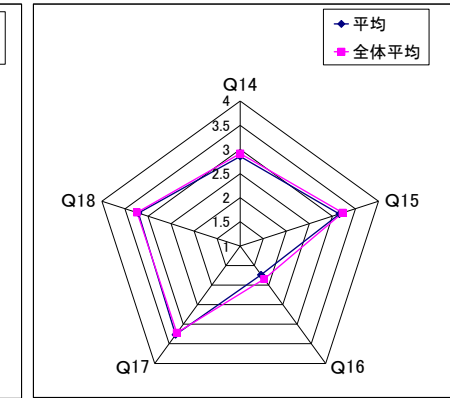
	4	3	2	1	無回答	平均	標準偏差	全体平均	経年比較
Q6 授業中に使う教材(テキスト・配付資料など)は適切であった	人 96	385	205	91	2	2.6	0.85	2.6	
Q8 教員の話し方は明瞭で聞き取りやすかった	人 94	303	250	131	1	2.5	0.91	2.5	
Q9 教員のプレゼンテーションは適切であった	人 90	331	241	114	3	2.5	0.88	2.6	
Q11 教員の授業への取り組みに、熱意や情熱を感じた	人 131	357	194	93	4	2.7	0.89	2.8	
Q12 教員は学生の反応や理解を見ながら授業を進めた	人 80	294	254	145	6	2.4	0.91	2.5	
Q15 授業中は意欲的・積極的に取り組んだ	人 72	345	275	86	1	2.5	0.81	2.5	
Q17 この授業で、何回欠席しましたか	人 398	181	155	43	2	3.2	0.94	3.1	

評価リーダーチャート

〈教員〉



〈学生〉



評価帯グラフ

