

学部	(1) 共通教育	教員		曜日・時限		履修者数	4,892名
科目						回収数(率)	3,295名 67.4%

単集計 (■…一番回答の多い選択肢 □…全体平均より高い ◎…去年より平均が1以上増加 ○…平均が0.5~0.99増加 ▼…平均が0.5以上減少)

	4	3	2	1	無回答	平均	標準偏差	全体平均	経年比較
Q1 授業のテーマは、はっきりしていた	人 1820	1236	190	47	2	3.5	0.67	3.5	
%	55.2	37.5	5.8	1.4	0.1				
Q2 授業の内容を理解できた	人 1294	1449	449	99	4	3.2	0.78	3.3	
%	39.3	44.0	13.6	3.0	0.1				
Q3 授業の内容に興味・関心をもてた	人 1308	1380	485	121	1	3.2	0.81	3.3	
%	39.7	41.9	14.7	3.7	0.0				
Q4 この授業からよい刺激を受け、自分の考えが広がってきたようだ	人 1200	1442	535	115	3	3.1	0.81	3.3	
%	36.4	43.8	16.2	3.5	0.1				
Q5 この授業では、学習に集中することができた	人 1300	1436	464	87	8	3.2	0.78	3.3	
%	39.5	43.6	14.1	2.6	0.2				
Q6 授業中に使う教材(テキスト・配付資料など)は適切であった	人 1484	1465	278	60	8	3.3	0.71	3.4	
%	45.0	44.5	8.4	1.8	0.2				
Q7 成績評価の仕方が明確に示されていた	人 1361	1433	418	77	6	3.2	0.76	3.3	
%	41.3	43.5	12.7	2.3	0.2				
Q8 教員の話し方は明瞭で聞き取りやすかった	人 1578	1319	321	67	10	3.3	0.74	3.4	
%	47.9	40.0	9.7	2.0	0.3				
Q9 教員のプレゼンテーション(板書・パワーポイント・CDプレイヤーなど)は適切であった	人 1466	1437	315	70	7	3.3	0.73	3.4	
%	44.5	43.6	9.6	2.1	0.2				
Q10 教員は、学生の質問や相談に適切に対応した	人 1486	1437	296	68	8	3.3	0.72	3.4	
%	45.1	43.6	9.0	2.1	0.2				
Q11 教員の授業への取り組みに、熱意や情熱を感じた	人 1685	1379	186	40	5	3.4	0.66	3.5	
%	51.1	41.9	5.6	1.2	0.2				
Q12 教員は学生の反応や理解を見ながら授業を進めた	人 1465	1411	334	80	5	3.3	0.75	3.4	
%	44.5	42.8	10.1	2.4	0.2				
Q13 私はこの授業に満足した	人 1424	1420	342	104	5	3.3	0.77	3.4	
%	43.2	43.1	10.4	3.2	0.2				
Q14 私は履修科目を選ぶ際にシラバスをよく読んだ	人 988	1255	612	432	8	2.9	1.00	2.9	
%	30.0	38.1	18.6	13.1	0.2				
Q15 授業中は意欲的・積極的に取り組んだ	人 1172	1567	451	81	24	3.2	0.75	3.2	
%	35.6	47.6	13.7	2.5	0.7				
Q16 この授業のために、平均何時間程度、予習/復習や準備をしましたか [基準: 1回につき、4(2時間以上)、3(1~2時間)、2(1時間未満)、1(0時間)]	人 193	457	960	1666	19	1.7	0.91	1.9	
%	5.9	13.9	29.1	50.6	0.6				
Q17 この授業で、何回欠席しましたか [基準: 4(0回)、3(1回)、2(2~3回)、1(4回以上)]	人 1576	796	765	145	13	3.2	0.93	3.1	
%	47.8	24.2	23.2	4.4	0.4				
Q18 この授業への出席状況や受講態度から考えて、この授業を公正に評価する資格があなたにあると思いますか	人 1229	1637	351	67	11	3.2	0.72	3.3	
%	37.3	49.7	10.7	2.0	0.3				

回答群別回答分布表

Q2で授業の理解度が高い群(4,3)の回答分布

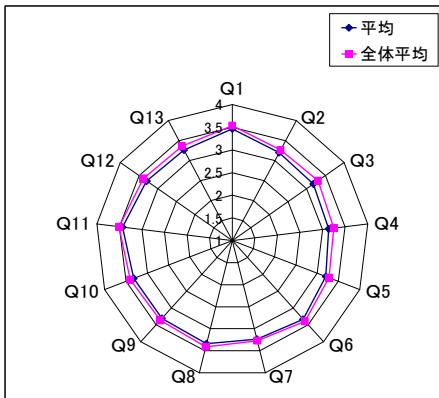
	人	4	3	2	1	無回答	平均	標準偏差	全体平均
Q6 授業中に使う教材(テキスト・配付資料など)は適切であった	1409	1214	105	9	6	3.5	0.59	3.5	
Q8 教員の話し方は明瞭で聞き取りやすかった	1492	1114	124	4	9	3.5	0.59	3.5	
Q9 教員のプレゼンテーションは適切であった	1388	1211	128	12	4	3.5	0.61	3.5	
Q11 教員の授業への取り組みに、熱意や情熱を感じた	1552	1114	71	3	3	3.5	0.55	3.6	
Q12 教員は学生の反応や理解を見ながら授業を進めた	1396	1187	143	16	1	3.4	0.62	3.5	
Q15 授業中は意欲的・積極的に取り組んだ	1115	1325	250	34	19	3.3	0.68	3.3	
Q17 この授業で、何回欠席しましたか	1353	671	597	112	10	3.2	0.92	3.2	

Q2で授業の理解度が低い群(2,1)の回答分布

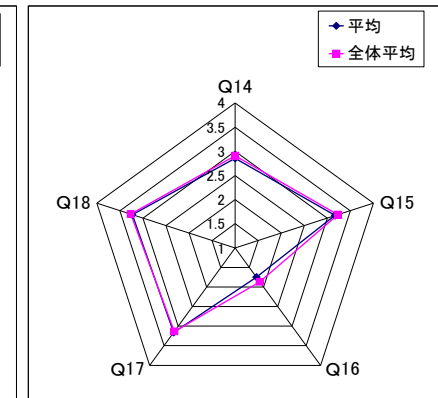
	人	4	3	2	1	無回答	平均	標準偏差	全体平均
Q6 授業中に使う教材(テキスト・配付資料など)は適切であった	74	249	173	51	1	2.6	0.83	2.6	
Q8 教員の話し方は明瞭で聞き取りやすかった	84	204	197	63	0	2.6	0.88	2.6	
Q9 教員のプレゼンテーションは適切であった	77	224	187	58	2	2.6	0.86	2.6	
Q11 教員の授業への取り組みに、熱意や情熱を感じた	133	262	115	37	1	2.9	0.84	2.9	
Q12 教員は学生の反応や理解を見ながら授業を進めた	69	221	191	64	3	2.5	0.86	2.6	
Q15 授業中は意欲的・積極的に取り組んだ	57	240	200	47	4	2.6	0.79	2.6	
Q17 この授業で、何回欠席しましたか	222	123	168	33	2	3.0	0.98	3.0	

評価リーダーチャート

(教員)



(学生)



評価帯グラフ

