

学部	(4) 生活福祉文化学部	教員		曜日・時限		履修者数	2,726名
科目						回収数(率)	2,221名 81.5%

単統集計 (■…一番回答の多い選択肢 □…全体平均より高い ◎…去年より平均が1以上増加 ○…平均が0.5~0.99増加 ▼…平均が0.5以上減少)

	4	3	2	1	無回答	平均	標準偏差	全体平均	経年比較
Q1 授業のテーマは、はっきりしていた	人 1199	918	90	14	0	3.5	0.61	3.5	
%	54.0	41.3	4.1	0.6	0.0				
Q2 授業の内容を理解できた	人 861	1069	257	34	0	3.2	0.71	3.3	
%	38.8	48.1	11.6	1.5	0.0				
Q3 授業の内容に興味・関心をもてた	人 971	988	219	42	1	3.3	0.72	3.3	
%	43.7	44.5	9.9	1.9	0.0				
Q4 この授業からよい刺激を受け、自分の考えが広がってきたようだ	人 890	1005	283	43	0	3.2	0.74	3.2	
%	40.1	45.2	12.7	1.9	0.0				
Q5 この授業では、学習に集中することができた	人 846	1056	279	38	2	3.2	0.73	3.3	
%	38.1	47.5	12.6	1.7	0.1				
Q6 授業中に使う教材(テキスト・配付資料など)は適切であった	人 968	1063	164	23	3	3.3	0.66	3.4	
%	43.6	47.9	7.4	1.0	0.1				
Q7 成績評価の仕方が明確に示されていた	人 867	1055	264	29	6	3.2	0.71	3.2	
%	39.0	47.5	11.9	1.3	0.3				
Q8 教員の話し方は明瞭で聞き取りやすかった	人 1078	925	186	30	2	3.4	0.70	3.4	
%	48.5	41.6	8.4	1.4	0.1				
Q9 教員のプレゼンテーション(板書・パワーポイント・CDプレイヤーなど)は適切であった	人 895	1074	226	24	2	3.3	0.69	3.3	
%	40.3	48.4	10.2	1.1	0.1				
Q10 教員は、学生の質問や相談に適切に対応した	人 958	1035	194	31	3	3.3	0.69	3.3	
%	43.1	46.6	8.7	1.4	0.1				
Q11 教員の授業への取り組みに、熱意や情熱を感じた	人 1104	982	113	20	2	3.4	0.63	3.5	
%	49.7	44.2	5.1	0.9	0.1				
Q12 教員は学生の反応や理解を見ながら授業を進めた	人 978	1010	204	29	0	3.3	0.69	3.3	
%	44.0	45.5	9.2	1.3	0.0				
Q13 私はこの授業に満足した	人 972	1025	186	38	0	3.3	0.70	3.3	
%	43.8	46.2	8.4	1.7	0.0				
Q14 私は履修科目を選ぶ際にシラバスをよく読んだ	人 640	841	459	277	4	2.8	0.98	2.9	
%	28.8	37.9	20.7	12.5	0.2				
Q15 授業中は意欲的・積極的に取り組んだ	人 682	1171	313	51	4	3.1	0.73	3.2	
%	30.7	52.7	14.1	2.3	0.2				
Q16 この授業のために、平均何時間程度、予習/復習や準備をしましたか [基準: 1回につき、4(2時間以上)、3(1~2時間)、2(1時間未満)、1(0時間)]	人 148	353	592	1118	10	1.8	0.94	1.8	
%	6.7	15.9	26.7	50.3	0.5				
Q17 この授業で、何回欠席しましたか [基準: 4(0回)、3(1回)、2(2~3回)、1(4回以上)]	人 986	665	486	78	6	3.2	0.88	3.2	
%	44.4	29.9	21.9	3.5	0.3				
Q18 この授業への出席状況や受講態度から考えて、この授業を公正に評価する資格があなたにあると思いますか	人 769	1144	267	38	3	3.2	0.71	3.2	
%	34.6	51.5	12.0	1.7	0.1				

回答群別回答分布

Q2で授業の理解度が高い群(4,3)の回答分布

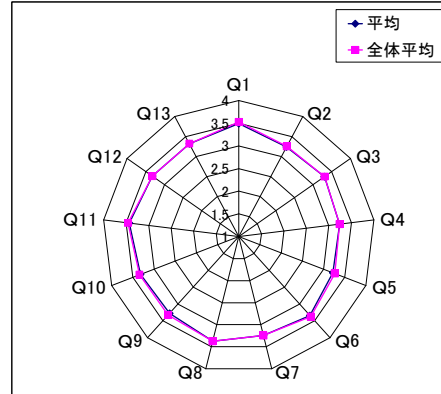
	4	3	2	1	無回答	平均	標準偏差	全体平均	経年比較
Q6 授業中に使う教材(テキスト・配付資料など)は適切であった	人 939	905	78	5	3	3.4	0.59	3.5	
Q8 教員の話し方は明瞭で聞き取りやすかった	人 1039	801	84	4	2	3.5	0.59	3.5	
Q9 教員のプレゼンテーションは適切であった	人 864	938	120	6	2	3.4	0.62	3.5	
Q11 教員の授業への取り組みに、熱意や情熱を感じた	人 1037	834	52	5	2	3.5	0.57	3.6	
Q12 教員は学生の反応や理解を見ながら授業を進めた	人 944	875	103	8	0	3.4	0.61	3.5	
Q15 授業中は意欲的・積極的に取り組んだ	人 670	1066	174	16	4	3.2	0.64	3.3	
Q17 この授業で、何回欠席しましたか	人 873	570	412	69	6	3.2	0.88	3.2	

Q2で授業の理解度が低い群(2,1)の回答分布

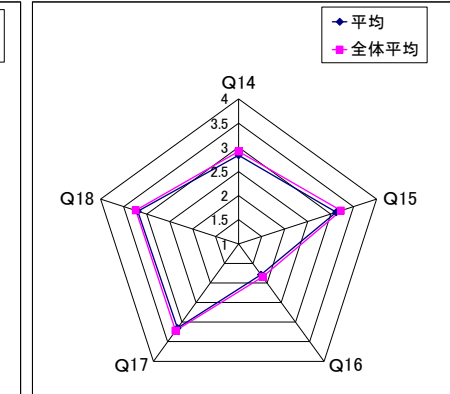
	4	3	2	1	無回答	平均	標準偏差	全体平均	経年比較
Q6 授業中に使う教材(テキスト・配付資料など)は適切であった	人 29	158	86	18	0	2.7	0.74	2.6	
Q8 教員の話し方は明瞭で聞き取りやすかった	人 39	124	102	26	0	2.6	0.83	2.5	
Q9 教員のプレゼンテーションは適切であった	人 31	136	106	18	0	2.6	0.76	2.6	
Q11 教員の授業への取り組みに、熱意や情熱を感じた	人 67	148	61	15	0	2.9	0.80	2.8	
Q12 教員は学生の反応や理解を見ながら授業を進めた	人 34	135	101	21	0	2.6	0.78	2.5	
Q15 授業中は意欲的・積極的に取り組んだ	人 12	105	139	35	0	2.3	0.74	2.5	
Q17 この授業で、何回欠席しましたか	人 113	95	74	9	0	3.1	0.87	3.1	

評価リーダーチャート

〈教員〉



〈学生〉



評価帯グラフ

