

学部	(4) 生活福祉文化学部	教員		曜日・時限		履修者数	2,019名
科目						回収数(率)	1,486名 73.6%

単純集計

(■…一番回答の多い選択肢 □…全体平均より高い ◎…去年より平均が1以上増加 ○…平均が0.5~0.99増加 ▼…平均が0.5以上減少

	4	3	2	1	無回答	平均	標準偏差	全体平均	経年比較
Q1 授業のテーマは、はっきりしていた	人 851	573	55	5	2	3.5	0.59	3.5	
%	57.3	38.6	3.7	0.3	0.1				
Q2 授業の内容を理解できた	人 615	724	130	15	2	3.3	0.67	3.3	
%	41.4	48.7	8.7	1.0	0.1				
Q3 授業の内容に興味・関心をもてた	人 697	654	116	18	1	3.4	0.68	3.3	
%	46.9	44.0	7.8	1.2	0.1				
Q4 この授業からよい刺激を受け、自分の考えが広がってきたようだ	人 657	678	125	24	2	3.3	0.70	3.3	
%	44.2	45.6	8.4	1.6	0.1				
Q5 この授業では、学習に集中することができた	人 614	723	129	19	1	3.3	0.68	3.3	
%	41.3	48.7	8.7	1.3	0.1				
Q6 授業中に使う教材(テキスト・配付資料など)は適切であった	人 688	705	83	8	2	3.4	0.62	3.4	
%	46.3	47.4	5.6	0.5	0.1				
Q7 成績評価の仕方が明確に示されていた	人 633	720	121	10	2	3.3	0.65	3.3	
%	42.6	48.5	8.1	0.7	0.1				
Q8 教員の話し方は明瞭で聞き取りやすかった	人 776	588	96	22	4	3.4	0.68	3.4	
%	52.2	39.6	6.5	1.5	0.3				
Q9 教員のプレゼンテーション(板書・パワーポイント・CDプレイヤーなど)は適切であった	人 685	668	120	9	4	3.4	0.66	3.4	
%	46.1	45.0	8.1	0.6	0.3				
Q10 教員は、学生の質問や相談に適切に対応した	人 730	643	100	12	1	3.4	0.65	3.4	
%	49.1	43.3	6.7	0.8	0.1				
Q11 教員の授業への取り組みに、熱意や情熱を感じた	人 830	595	52	6	3	3.5	0.59	3.5	
%	55.9	40.0	3.5	0.4	0.2				
Q12 教員は学生の反応や理解を見ながら授業を進めた	人 743	620	102	19	2	3.4	0.67	3.4	
%	50.0	41.7	6.9	1.3	0.1				
Q13 私はこの授業に満足した	人 728	641	97	18	2	3.4	0.67	3.4	
%	49.0	43.1	6.5	1.2	0.1				
Q14 私は履修科目を選ぶ際にシラバスをよく読んだ	人 504	559	226	196	1	2.9	1.01	2.9	
%	33.9	37.6	15.2	13.2	0.1				
Q15 授業中は意欲的・積極的に取り組んだ	人 536	736	161	43	10	3.2	0.74	3.2	
%	36.1	49.5	10.8	2.9	0.7				
Q16 この授業のために、平均何時間程度、予習/復習や準備をしましたか [基準: 1回につき、4(2時間以上)、3(1~2時間)、2(1時間未満)、1(0時間)]	人 145	256	403	678	4	1.9	1.01	1.9	
%	9.8	17.2	27.1	45.6	0.3				
Q17 この授業で、何回欠席しましたか [基準: 4(0回)、3(1回)、2(2~3回)、1(4回以上)]	人 652	418	361	50	5	3.1	0.90	3.1	
%	43.9	28.1	24.3	3.4	0.3				
Q18 この授業への出席状況や受講態度から考えて、この授業を公正に評価する資格があなたにあると思いますか	人 583	748	121	31	3	3.3	0.70	3.3	
%	39.2	50.3	8.1	2.1	0.2				

回答群別回答分布

Q2で授業の理解度が高い群(4,3)の回答分布

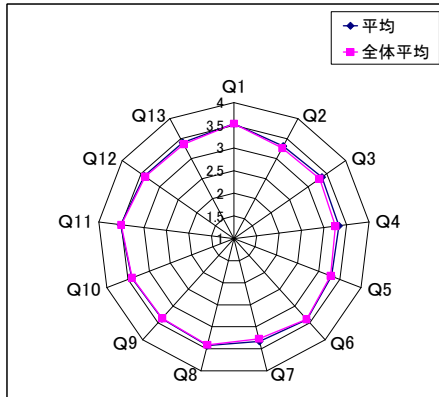
	4	3	2	1	無回答	平均	標準偏差	全体平均	経年比較
Q6 授業中に使う教材(テキスト・配付資料など)は適切であった	人 673	626	39	0	1	3.5	0.55	3.5	
Q8 教員の話し方は明瞭で聞き取りやすかった	人 760	528	44	6	1	3.5	0.58	3.5	
Q9 教員のプレゼンテーションは適切であった	人 667	604	64	1	3	3.4	0.59	3.5	
Q11 教員の授業への取り組みに、熱意や情熱を感じた	人 795	527	16	1	0	3.6	0.52	3.6	
Q12 教員は学生の反応や理解を見ながら授業を進めた	人 729	563	41	5	1	3.5	0.58	3.5	
Q15 授業中は意欲的・積極的に取り組んだ	人 526	680	103	23	7	3.3	0.68	3.3	
Q17 この授業で、何回欠席しましたか	人 608	376	311	41	3	3.2	0.89	3.2	

Q2で授業の理解度が低い群(2,1)の回答分布

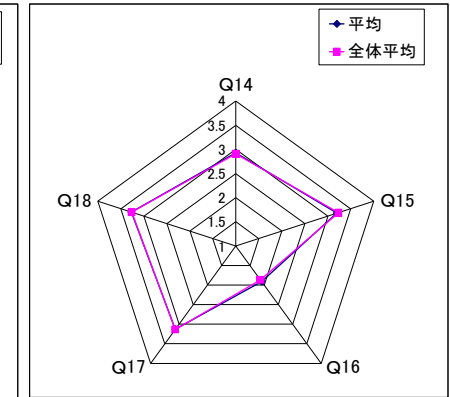
	4	3	2	1	無回答	平均	標準偏差	全体平均	経年比較
Q6 授業中に使う教材(テキスト・配付資料など)は適切であった	人 14	79	44	8	0	2.7	0.72	2.6	
Q8 教員の話し方は明瞭で聞き取りやすかった	人 15	60	52	16	2	2.5	0.83	2.6	
Q9 教員のプレゼンテーションは適切であった	人 17	64	56	8	0	2.6	0.76	2.6	
Q11 教員の授業への取り組みに、熱意や情熱を感じた	人 34	68	36	5	2	2.9	0.79	2.9	
Q12 教員は学生の反応や理解を見ながら授業を進めた	人 13	57	61	14	0	2.5	0.79	2.6	
Q15 授業中は意欲的・積極的に取り組んだ	人 9	56	58	20	2	2.4	0.80	2.6	
Q17 この授業で、何回欠席しましたか	人 44	42	49	9	1	2.8	0.93	3.0	

評価リーダーチャート

(教員)



(学生)



評価棒グラフ

