

学部	(4) 生活福祉文化学部	教員		曜日・時限		履修者数	4,745名
科目						回収数(率)	3,707名 78.1%

単統集計 (■…一番回答の多い選択肢 □…全体平均より高い ◎…去年より平均が1以上増加 ○…平均が0.5~0.99増加 ▼…平均が0.5以上減少)

	4	3	2	1	無回答	平均	標準偏差	全体平均	経年比較
Q1 授業のテーマは、はっきりしていた	人 2050	1491	145	19	2	3.5	0.60	3.5	
%	55.3	40.2	3.9	0.5	0.1				
Q2 授業の内容を理解できた	人 1476	1793	387	49	2	3.3	0.70	3.3	
%	39.8	48.4	10.4	1.3	0.1				
Q3 授業の内容に興味・関心をもてた	人 1668	1642	335	60	2	3.3	0.71	3.3	
%	45.0	44.3	9.0	1.6	0.1				
Q4 この授業からよい刺激を受け、自分の考えが広がってきたようだ	人 1547	1683	408	67	2	3.3	0.73	3.2	
%	41.7	45.4	11.0	1.8	0.1				
Q5 この授業では、学習に集中することができた	人 1460	1779	408	57	3	3.3	0.71	3.3	
%	39.4	48.0	11.0	1.5	0.1				
Q6 授業中に使う教材(テキスト・配付資料など)は適切であった	人 1656	1768	247	31	5	3.4	0.64	3.4	
%	44.7	47.7	6.7	0.8	0.1				
Q7 成績評価の仕方が明確に示されていた	人 1500	1775	385	39	8	3.3	0.69	3.3	
%	40.5	47.9	10.4	1.1	0.2				
Q8 教員の話し方は明瞭で聞き取りやすかった	人 1854	1513	282	52	6	3.4	0.69	3.4	
%	50.0	40.8	7.6	1.4	0.2				
Q9 教員のプレゼンテーション(板書・パワーポイント・CDプレイヤーなど)は適切であった	人 1580	1742	346	33	6	3.3	0.68	3.3	
%	42.6	47.0	9.3	0.9	0.2				
Q10 教員は、学生の質問や相談に適切に対応した	人 1688	1678	294	43	4	3.4	0.68	3.4	
%	45.5	45.3	7.9	1.2	0.1				
Q11 教員の授業への取り組みに、熱意や情熱を感じた	人 1934	1577	165	26	5	3.5	0.62	3.5	
%	52.2	42.5	4.5	0.7	0.1				
Q12 教員は学生の反応や理解を見ながら授業を進めた	人 1721	1630	306	48	2	3.4	0.69	3.3	
%	46.4	44.0	8.3	1.3	0.1				
Q13 私はこの授業に満足した	人 1700	1666	283	56	2	3.4	0.69	3.3	
%	45.9	44.9	7.6	1.5	0.1				
Q14 私は履修科目を選ぶ際にシラバスをよく読んだ	人 1144	1400	685	473	5	2.9	0.99	2.9	
%	30.9	37.8	18.5	12.8	0.1				
Q15 授業中は意欲的・積極的に取り組んだ	人 1218	1907	474	94	14	3.2	0.73	3.2	
%	32.9	51.4	12.8	2.5	0.4				
Q16 この授業のために、平均何時間程度、予習/復習や準備をしましたか 〔基準:1回につき、4(2時間以上)、3(1~2時間)、2(1時間未満)、1(0時間)〕	人 293	609	995	1796	14	1.8	0.97	1.9	
%	7.9	16.4	26.8	48.4	0.4				
Q17 この授業で、何回欠席しましたか 〔基準:4(0回)、3(1回)、2(2~3回)、1(4回以上)〕	人 1638	1083	847	128	11	3.1	0.89	3.2	
%	44.2	29.2	22.8	3.5	0.3				
Q18 この授業への出席状況や受講態度から考えて、この授業を公正に評価する資格があなたにあると思いますか	人 1352	1892	388	69	6	3.2	0.70	3.2	
%	36.5	51.0	10.5	1.9	0.2				

回答群別回答分布表

Q2で授業の理解度が高い群(4,3)の回答分布

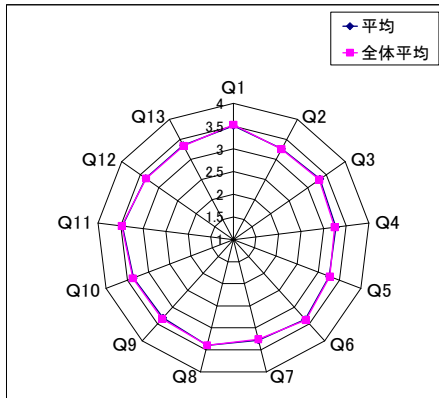
	人	4	3	2	1	無回答	平均	標準偏差	全体平均
Q6 授業中に使う教材(テキスト・配付資料など)は適切であった	1612	1531	117	5	4	3.5	0.57	3.5	
Q8 教員の話し方は明瞭で聞き取りやすかった	1799	1329	128	10	3	3.5	0.59	3.5	
Q9 教員のプレゼンテーションは適切であった	1531	1542	184	7	5	3.4	0.61	3.5	
Q11 教員の授業への取り組みに、熱意や情熱を感じた	1832	1361	168	6	2	3.5	0.55	3.6	
Q12 教員は学生の反応や理解を見ながら授業を進めた	1673	1438	144	13	1	3.5	0.60	3.5	
Q15 授業中は意欲的・積極的に取り組んだ	1196	1746	277	39	11	3.3	0.66	3.3	
Q17 この授業で、何回欠席しましたか	1481	946	723	110	9	3.2	0.89	3.2	

Q2で授業の理解度が低い群(2,1)の回答分布

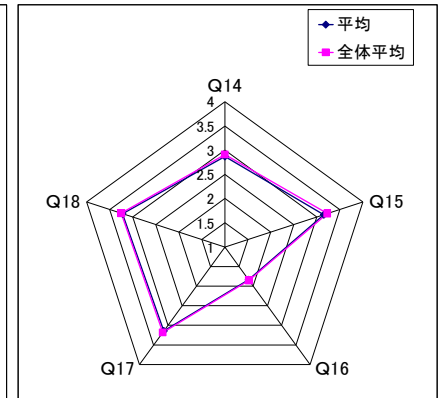
	人	4	3	2	1	無回答	平均	標準偏差	全体平均
Q6 授業中に使う教材(テキスト・配付資料など)は適切であった	43	237	130	26	0	2.7	0.73	2.6	
Q8 教員の話し方は明瞭で聞き取りやすかった	54	184	154	42	2	2.6	0.83	2.5	
Q9 教員のプレゼンテーションは適切であった	48	200	162	26	0	2.6	0.76	2.6	
Q11 教員の授業への取り組みに、熱意や情熱を感じた	101	216	97	20	2	2.9	0.80	2.9	
Q12 教員は学生の反応や理解を見ながら授業を進めた	47	192	162	35	0	2.6	0.79	2.5	
Q15 授業中は意欲的・積極的に取り組んだ	21	161	197	55	2	2.3	0.76	2.5	
Q17 この授業で、何回欠席しましたか	157	137	123	18	1	3.0	0.90	3.1	

評価レーダーチャート

〈教員〉



〈学生〉



評価帯グラフ

