


校地校舎等の図面

(1) 都道府県内における位置関係の図面



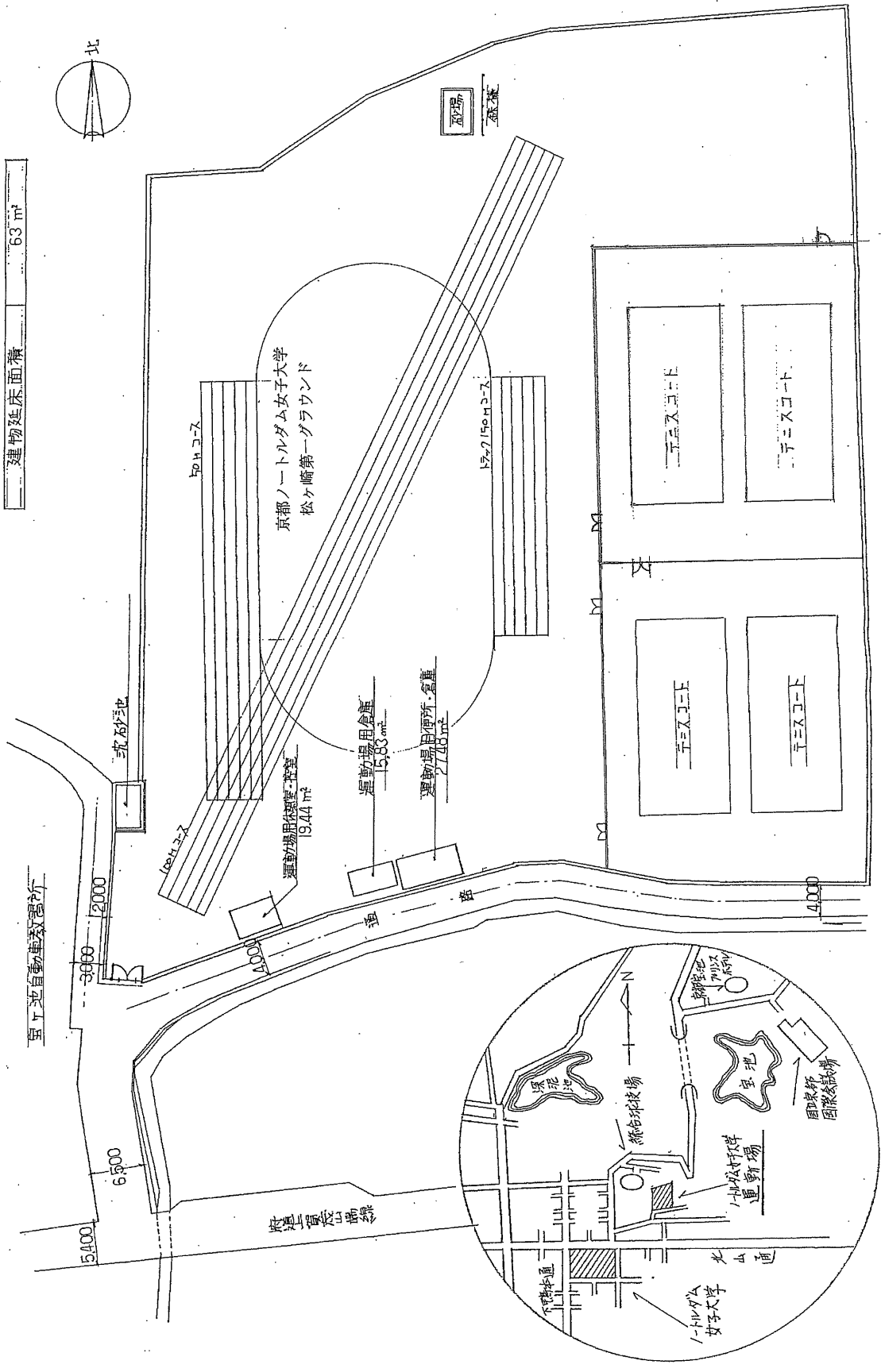
 京都ノートルダム女子大学

(2) 最寄り駅からの距離や交通機関がわかる図面



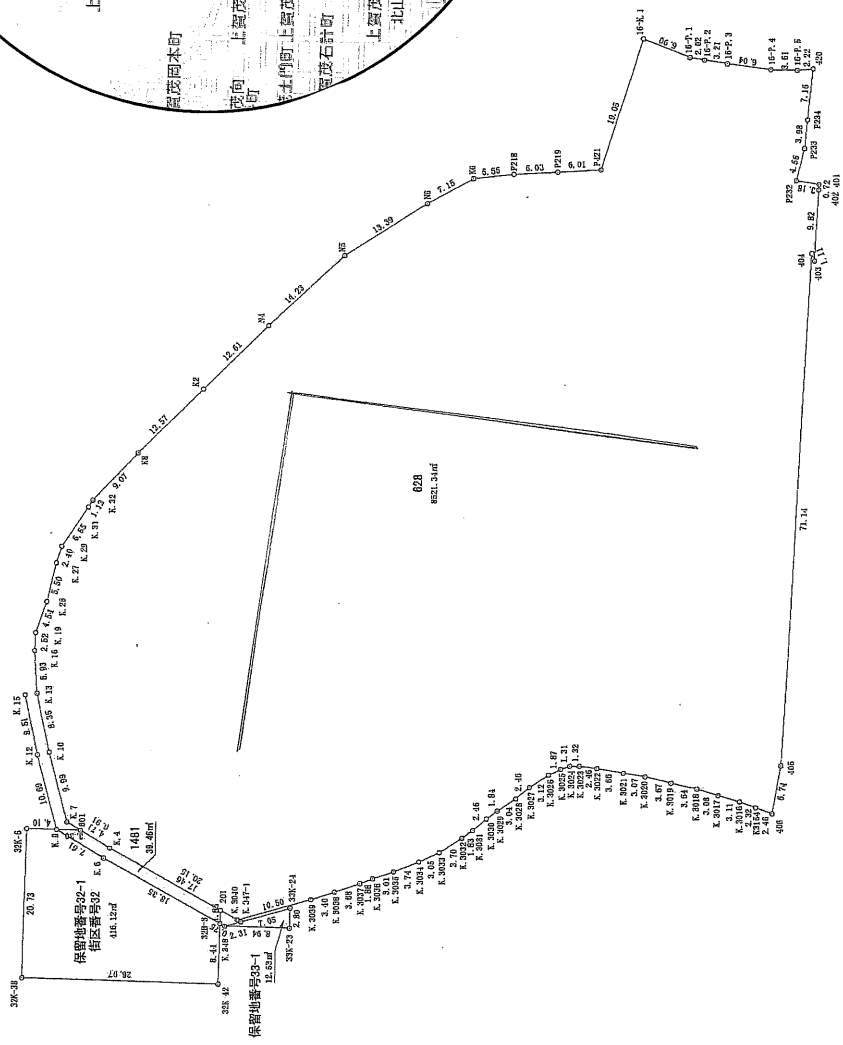
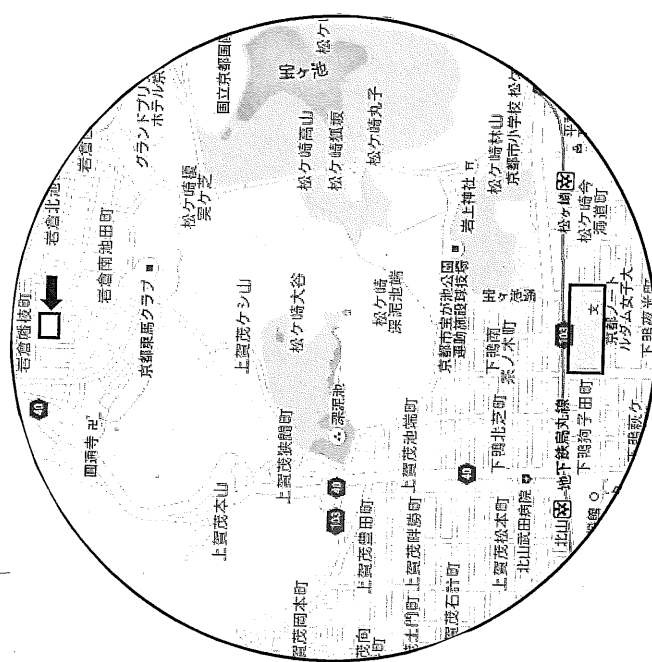
- ・最寄り駅 京都市営地下鉄 北山駅
- ・北山駅から 700 メートルの場所に位置

京都ノーートルダム女子大学運動場（松ヶ崎）配置図 S1 / 500



※ 運動場まで大学敷地から約300メートル 徒歩5分

京都ノーートルダム女子大学運動場（幡枝）配置図



※ 運動場まで約 3.5 km, 履い上げ自動車で約 15 分

所在：京都市左京区岩倉幡枝町628番地

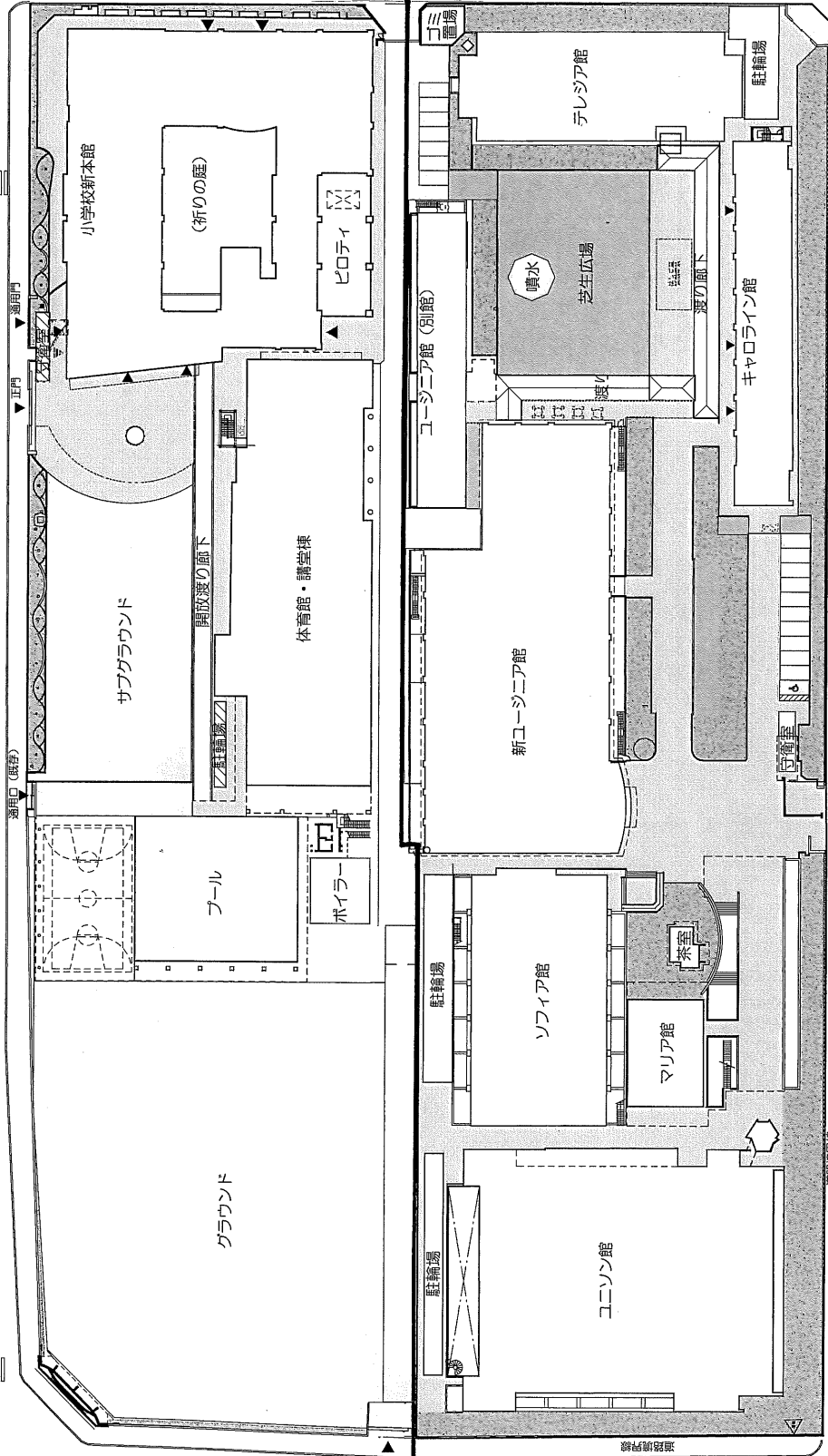
S = 1 : 5 0 0

校舎建物配置図



学区道路

府道上野茂 山陽線(103号)法42条1-1道路



ノートルダム学院小学校 敷地

京都ノートルダム女子大学 敷地

主産地(103号)法42条1-1道路